



UNIVERSIDADE
PORTUCALENSE

Do conhecimento à prática.

R. Dr. António Bernardino
de Almeida, 541/619
4200-072 Porto

T +351 225 572 000
M +351 969 773 967
upt@upt.pt

GPS
41° 10' 49.16" N
8° 36' 18.17" W

www.upt.pt

Segue-nos!



calendário letivo

1º SEMESTRE

19/21/23/24/25 ANOS	
Período letivo	11 set - 22 dez
Receção de novos alunos	11 set - 13 set
Afixar calendarização de provas de avaliação contínua e mista	até 9 out
Afixar calendarização de mapa de provas escritas	até 25 out
Férias de Natal	23 dez - 3 jan
Período de avaliação	4 jan - 17 fev
Avaliação contínua final de Projeto no MIAU	8 jan - 13 jan
Férias de Carnaval	12 fev - 13 fev
Lançamento de classificações	até 1 mar
Época especial de março	11 mar - 23 mar

2º SEMESTRE

19/21/23/24/25 ANOS	
Período letivo	19 fev - 15 jun
Afixar calendarização de provas de avaliação contínua/mista	até 18 mar
Afixar calendarização de mapa de provas escritas	até 4 abr
Férias de Páscoa	25 mar - 1 abr
Paragem: Queima das Fitas	6 mai - 11 mai
Período de avaliação	17 jun - 27 jul
Avaliação contínua final de Projeto no MIAU	17 jun - 22 jun
Lançamento de classificações	até 31 jul
Época especial de setembro	9 set - 28 set

1º CICLO E MESTRADO INTEGRADO
DAMG/DCT/DD/DEG/DPE/DTPC

órgãos estudantis

• **AEUPT Associação de Estudantes da UPT** A AE tem como principal desígnio defender os interesses dos alunos, zelando pelos seus direitos e pelas políticas educativas mais adequadas. aeportucalense.org

• **ELSA Associação Europeia de Estudantes de Direito** A European Law Students Association é a maior associação de estudantes de Direito do Mundo, com núcleos locais e nacionais distribuídos por mais de 40 países, ultrapassando os 28 mil associados em mais de 214 faculdades. Tem como missão promover e intensificar a cooperação entre estudantes de Direito, juristas, profissionais no campo do ensino, profissão jurídica e investigação académica de diferentes países e sistemas legais. elsa.org

• **ESA Erasmus Students Association** A Erasmus Students' Association é uma associação criada para apoiar os estudantes Erasmus *incoming*. O objetivo principal é promover a integração desses estudantes na Universidade Portucalense. esa.org

• **Núcleos de estudantes por curso:**

- ELSA-UPT** – European Law Students Association
- NEAMG** – Núcleo de Estudantes de Arquitetura e Multimédia Gallaecia
- NEDIUP** – Núcleo de Estudantes de Informática
- NEDRI** – Núcleo de Estudantes de Direito e Relações Internacionais
- NEES** – Núcleo de Estudantes de Educação Social
- NEGE** – Núcleo de Estudantes de Economia e Gestão
- NEHO** – Núcleo de Estudantes de Gestão da Hospitalidade
- NEP** – Núcleo de Estudantes de Psicologia

NESUPT – Núcleo de Estudantes de Solicitadoria
NETUR – Núcleo de Estudantes de Turismo

• **Tuna Académica da UPT** A Tuna tem um espírito trovadoresco e a sua longa história de sucessos reflete-se nas incontáveis atuações em festas académicas e populares, festivais e encontros de Tunas, romarias e serenatas. Os inúmeros prémios conquistados pela Tuna brilham bem alto e são motivo de vaidade para a Universidade. Anualmente tem lugar o Festival Internacional de Tunas da UPT, evento participado pelas melhores tunas.

• **Tuna Feminina da UPT** Surgiu em março de 1992. A dedicação e o empenho fizeram crescer rapidamente a Tuna e os convites para participar em festivais e encontros de tunas são hoje muito frequentes. Ao longo da sua existência a Tuna Feminina tem colecionado inúmeros prémios que provam a sua enorme arte.

campus

PISO 1

Anfiteatros 101 a 105
Átrio do Infante
Aula Magna
Biblioteca
Centro de Cópias
Secretaria Académica
Tesouraria
Gabinete de Ação Social
Gabinete de Apoio ao Estudante
Gabinete de Relações Internacionais
Acesso aos gabinetes dos docentes no edifício da Biblioteca

PISO 2

Auditório 201
Bar / Esplanada
Gabinete de Ingresso
Helpdesk
Salas 202 a 210
Serviços Financeiros
Serviços de Pessoal

PISO 3

Fórum
Salas 301 a 317
Gabinete de Manutenção e Infraestruturas

PISO 4

Fórum
Salas 401 a 422
Laboratório de Educação Social
Laboratórios de Informática
Laboratório de Redes de Dados (422)
Salas de Estudo
Salas de Estudo (24h)

PISO 5

Salas 501 a 521
Laboratório Neurociências
Sala de Investigação
Sala de Simulação de Tribunal
Sala de Formação
Museu Informático
Sala de Professores DAMG/CIAUD-UPT

PISO 6

Conselho de Administração
Reitoria
Direção DAMG
Direção DD
Direção DCT
Direção DEG
Direção DPE
Direção DTPC
Conselho Científico
Conselho Pedagógico
Provedor do Estudante
Direção de Qualidade e Avaliação

universidade portucalense

Direção Infraestruturas
Secretariado da Reitoria e Conselho de Administração
Secretariado dos Departamentos
Sala de Atos
Sala do Conselho
Direção de Recursos Humanos e Jurídica
Direção CIAUD-UPT
Direção I2P
Direção IJP
Direção REMIT
Gabinete de Apoio à Investigação

EDIFÍCIOS DE SÃO TOMÉ

Cozinha Pedagógica
Oficina do DAMG
Restaurante
Salas de Aula
Tuna Académica
Tuna Feminina
Tuna Veterana
Sala dos Núcleos de Estudantes

CLÍNICA DE CONSERVAÇÃO E RESTAURO

T +351 225 572 420
ccr@upt.pt

Reitoria

Professor Doutor Fernando Manuel dos Santos Ramos
Profª. Doutora Elisabeth Real
Prof. Doutor Jorge Leite
reitoria@upt.pt

Provedor do Estudante

Prof. Doutor José Manuel Tedim
provedordoeestudante@upt.pt

Gabinete de Ingresso

Profª. Doutora Goreti Sousa
Drª Margaret Amorim
Dr. Carlos Fernandes
Drª Ana Martins
Drª Esperança Vieira
ingresso@upt.pt

Tesouraria

Drª. Manuela Queirós
tesouraria@upt.pt

Help Desk Informático

Drª. Patrícia Rego
Drª. Maria José Rodrigues
helpdesk@upt.pt

Biblioteca

Profª. Doutora Ana Sofia Mota
amota@upt.pt

Secretaria Académica

Drª. Matilde Machado / 225 572 126
D. Fernanda Maria / 225 572 131
D. Fernanda Rodrigues / 225 572 129
secretaria@upt.pt
Dr. Rui Silva / 225 572 137
rui@upt.pt

Contínuo do 2º Piso

225 512 252 / Extensão interna 2252

Contínuo do 4º Piso

225 572 451 / Extensão interna 2451

Gabinete de Ação Social (Bolsas)

Drª. Elsa Almeida
D. Emília Gomes
a.social@upt.pt
225 572 136 / 225572128

Gabinete de Relações Internacionais

Drª. Susana Carvalho / Drª. Susana Correia da Silva
ri@upt.pt / 225 572 130/4
(sujeito a marcação online/por email)

Gabinete de Apoio ao Estudante

Drª. Sofia Andrade / Dr. Fábio Silva
gae@upt.pt / 225572138
(sujeito a marcação online/por email)

Gabinete de Qualidade e Avaliação

Profª. Doutora Natacha Silva
gqa@upt.pt

HORÁRIOS DE ATENDIMENTO DE SERVIÇOS NA UNIVERSIDADE

Biblioteca
2ª a 5ª feira, 9h00 - 20h00
6ª feira, 9h00 - 19h00
sábado, Encerrado

Secretaria Académica

Ao longo do ano letivo:
2ª, 4ª e 5ª feira, 9h30 - 12h30/14h00 - 17h30
6ª feira, 9h30 - 12h30/14h00 - 19h00
3ª feira, entre 5 a 31 de julho e 4 a 25 de setembro, 9h30 - 12h30/14h00 - 19h00;
o resto do ano, 9h30 - 12h30/14h00 - 17h30
Mês de agosto, férias de Natal e Páscoa e semana da Queima das Fitas:
2ª a 6ª feira, 9h30 - 12h30/14h00 - 17h30

Tesouraria

Ao longo do ano letivo:
2ª, 4ª e 5ª feira, 9h30 - 12h30/14h00 - 17h30
6ª feira, 9h30 - 12h30/14h00 - 19h00
em julho e setembro, 3ª e 6ª feira até às 19h00
o resto do ano, 9h30 - 12h30/14h00 - 17h30
Mês de agosto, férias de Natal e Páscoa e semana da Queima das Fitas:
2ª a 6ª feira, 9h30 - 12h30/14h00 - 17h30

Serviços Financeiros

3ª e 5ª feira, 9h30 - 12h00/14h00 - 17h00

Gabinete de Ação Social

2ª a 6ª feira, 9h30 - 12h30/14h00 - 17h30

Gabinete de Relações Internacionais

2ª a 6ª feira, 9h30 - 12h30/14h00 - 17h30
(sujeito a marcação online/por email)

Gabinete de Apoio ao Estudante

2ª a 6ª feira, 9h30 - 12h30/14h00 - 17h30
(sujeito a marcação online/por email)

GUIA DE ACOLHIMENTO 2023/24



UNIVERSIDADE
PORTUCALENSE

Do conhecimento à prática.



mensagem do reitor

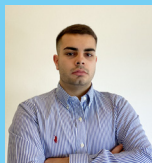


Caras e Caros Estudantes:

É com grande alegria e entusiasmo que vos dirijo uma calorosa saudação de boas-vindas à Universidade Portucalense no início de um novo ano académico. É, para todos os docentes e restantes colaboradores da Universidade Portucalense, um grande privilégio poder contribuir para a vossa formação, não só académica, mas, e principalmente, como seres humanos responsáveis, íntegros, tolerantes e socialmente comprometidos. Ao longo do curso que escolheste frequentar teres de enfrentar múltiplos desafios que vos enriquecerão quer no plano intelectual quer no plano do desenvolvimento de competências científicas, técnicas e comportamentais que serão determinantes no vosso futuro trajeto profissional. O forte compromisso da Universidade Portucalense com a sociedade em geral, e com o mundo empresarial em particular, será um fator distintivo da vossa formação, que vos permitirá compreender, com a profundidade que só o contacto com o mundo real possibilita, a complexidade dos desafios globais, mas também locais, que a Humanidade enfrenta. Vivemos uma época em que o Ensino Superior está a experimentar grandes transformações em todo o Mundo, resultantes da rápida evolução das necessidades de formação, abrangendo as várias etapas da vida adulta, e, também, do vertiginoso desenvolvimento das tecnologias digitais de informação e comunicação, que abre a porta à adoção de novos modelos de ensino e aprendizagem, mais flexíveis e sintonizados com os interesses e necessidades específicas de cada estudante. Na Universidade Portucalense estamos a trabalhar para, em comunidade, encontrarmos as soluções mais eficazes para esses e outros desafios. Todas as portas da Universidade Portucalense, a começar pela do meu gabinete, estarão sempre abertas para vos acolher pois são as Estudantes e os Estudantes a única razão de ser desta Universidade. Deixo-vos os meus votos sinceros de muitas felicidades pessoais e de sucesso académico no percurso que agora iniciam.

O Reitor,
Fernando Manuel dos Santos Ramos

mensagem da aeup



Caras e Caros Colegas,

Sejam muito bem-vindos à nossa instituição! Como Associação de Estudantes é com entusiasmo que vos recebemos nesta nova etapa das vossas vidas. Queremos assegurar que terão uma experiência académica gratificante desde o primeiro dia. Encorajamos-vos a participar nas atividades da Associação de Estudantes e a partilhar as vossas ideias para enriquecer a nossa comunidade estudantil. Desejamos-vos sucesso e estamos entusiasmados por fazer parte desta jornada convosco!

Presidente da Associação de Estudantes,
João Câmara

envolve-te na vida da universidade

- Participa na Semana de Acolhimento** para conheceres melhor o curso, professores e colegas. Procura o programa no *site* da UPT - www.upt.pt.
- Conhece os regulamentos da Universidade**, de particular importância os Regulamentos Pedagógico, Disciplinar, de Direitos e Deveres, Administrativo, Normas Regulamentares do teu curso e também o Código de Conduta para os Estudantes. Todos os regulamentos podem ser consultados no menu Estudante/Normas e Regulamentos em www.upt.pt.
- Conhece os programas e regimes/critérios de avaliação das unidades curriculares**, consultando a ficha de UC Disponível em <https://siuport.upt.pt>.
- Participa nos programas de mentorado** (pelos colegas) e **tutorado** (pelos professores) para te integrares mais facilmente na vida universitária e ultrapassares com calma eventuais dificuldades.
- Informa-te e participa nas atividades de responsabilidade social** contribuindo para uma sociedade dinâmica, responsável, mais justa e um ambiente sustentável. Conhece os programas de voluntariado, junto do Gabinete de Apoio ao Estudante.
- Sê exigente com a qualidade** e responde aos inquéritos promovidos pelo Conselho Pedagógico e pelo Gabinete de Qualidade e Avaliação – a tua opinião é essencial para que a UPT possa melhorar continuamente. Se há algum problema ou sugestão que queiras apresentar contacta o Provedor do Estudante ou apresenta o problema/sugestão através do SIUPT.

- Envolve-te e participa nos órgãos de gestão da Universidade:** Conselho Pedagógico, Conselho Escolar do Departamento e Comissões de curso.
- Está atento às atividades que desenvolvemos para melhorar as tuas competências extracurriculares:** *workshops*, conferências, aulas abertas, estágios de curta duração, visitas de estudo, ...
- Partilha dificuldades** relacionadas com as áreas de Informática, ou uso de outros serviços, usando o sistema disponível em <https://suporte.upt.pt>
- Mantem-te informado com o que se passa na UPT, consulta regularmente os seguintes canais:**
 - Sítio Web da UPT** em www.upt.pt: é o canal privilegiado de divulgação de informação académica e institucional.
 - Correio eletrónico:** a cada estudante é atribuído um endereço de e-mail institucional, no formato <nº aluno>@alunos.upt.pt. Este é o endereço oficial, obrigatório para comunicar com a comunidade académica (professores, colegas e serviços). O manual de configuração está disponível no SIUPT em suporte -> manuais e procedimentos -> Correio eletrónico. Este serviço também está disponível na *web* em: <http://webmail.upt.pt>
 - A Newsletter Institucional**, também disponível no *website*, divulga mensalmente as principais notícias e eventos relacionados com a UPT.
 - A Agenda Semanal** divulga todas as atividades que, em cada semana, se realizam na UPT – está também disponível no *site*.
 - Social media:** conhece e segue-nos nas redes sociais institucionais.

suporte à aprendizagem

Para acesso a todos os serviços informáticos (Laboratórios de Informática, correio eletrónico, SIUPT, MOODLE, *wireless* ...) utiliza o número de aluno e a palavra-chave, fornecida aquando da candidatura. Qualquer dúvida contacta helpdesk@upt.pt.

- O SIUPT** é a plataforma de apoio aos estudantes utilizada para a gestão académica. Permite aos estudantes fazer matrículas e inscrições, consultar pautas de avaliação, fazer a inscrição em exames, consultar sumários e dados de assiduidade, consultar informação detalhada das unidades curriculares, consultar horários, fazer requerimentos e apresentar sugestões/reclamações. Agrega o acesso a mais plataformas (*MOODLE*, *webmail*, etc...) bem como aos vários manuais que te auxiliarão em tarefas, que vão desde a configuração da rede *wireless* até à utilização da plataforma *MOODLE*, entre outros. Disponível em <https://siuport.upt.pt>
- O MOODLE** é a plataforma de *e-learning* para apoio às unidades curriculares. Permite consultar todos os materiais disponibilizados pelos docentes, fazer envio de trabalhos e outros elementos de avaliação, dialogar em fóruns, disponível em <https://elearn.upt.pt>

- Os Serviços Académicos** apoiam os estudantes em assuntos relacionados com matrículas, inscrições, exames, diplomas... Vários destes assuntos podem ser tratados na Secretaria Virtual, disponível no menu Estudante do *site* da UPT.

- O Gabinete de Apoio ao Estudante** é uma "porta aberta" para apoiar os estudantes nas dificuldades pessoais, sociais, académicas e profissionais, visando uma adaptação bem-sucedida e a promoção do seu sucesso académico. O objetivo deste gabinete é fomentar o bem-estar dos estudantes e ajudar a ultrapassar as adversidades.
- O Gabinete de Relações Internacionais** gere vários programas de intercâmbio internacional, como o Erasmus +, e faz o acolhimento e a integração de estudantes internacionais.

biblioteca

- Biblioteca e outros espaços de estudo**
 - A Biblioteca Geral da Universidade (BGUPT) oferece confortáveis espaços para estudares, isoladamente ou em grupo, bem como o acesso a um amplo conjunto de recursos físicos e digitais. Os estudantes podem ainda utilizar outros serviços como, por exemplo, empréstimo domiciliário e interbibliotecário, serviço de referência, pesquisa e informação e apoio à edição científica. Sabe mais em <http://catalogobib.uportu.pt>
 - A UPT dispõe de vários outros espaços para estudo: fóruns nos pisos 3 e 4, Passos Perdidos e salas no piso 4 (abertas 24h/dia).

serviços de apoio

- Acesso à Internet em toda a Universidade**
 - Configura o teu dispositivo para uso da rede *wireless* na UPT. Manuais de configuração disponíveis no SIUPT.
 - A rede sem fios da UPT integra a rede Eduroam e pode ser utilizada por toda a comunidade UPT. Permite também que os utilizadores da UPT, quando em visita a instituições Eduroam, em Portugal ou no estrangeiro, possam aceder às respetivas redes sem fios sem qualquer alteração na configuração dos seus equipamentos.
 - A utilização da VPN permite que acedas de fora da UPT a serviços internos da Universidade tais como B-on e outras bases de dados da Biblioteca.
 - Acede aos manuais de configuração no SIUPT em suporte -> manuais e procedimentos.
- Software disponibilizado via protocolo Microsoft**
 - Office 365:** Acesso a várias ferramentas online, incluindo Microsoft Office, que pode ser instalado nos computadores pessoais e outros dispositivos. Disponível em <http://office365.upt.pt>
 - Microsoft Imagine:** *Download* de *software* para a realização de trabalhos escolares. Disponível em <http://msdnaa.upt.pt> (para alunos do DCT).
- Cartão de estudante:** Após matrícula, os estudantes recebem um cartão de estudante, que serve de cartão de identificação (imprescindível nos

exames) e facilita o acesso a serviços da Universidade (acesso ao parque, utilização de impressoras, com 5000 créditos por ano: uma impressão a PB = 10 créditos e uma a cores = 50 créditos). O cartão permite também usufruir de vantagens e descontos fora da universidade (transportes, cinema, etc.).

- Seguro escolar:** Os estudantes beneficiam de um conjunto de seguros associados que, para além da cobertura base (acidentes pessoais escolares), inclui também coberturas de saúde e cuidados médicos, acidentes pessoais (morte e invalidez) da pessoa responsável pelo pagamento das propinas, risco de desemprego e de baixa médica (da pessoa responsável pelo pagamento das propinas).

- Bolsas:** Informa-te sobre as bolsas de Promoção da Qualidade e de Mérito que premeiam os bons estudantes. Informa-te sobre as bolsas da DGES junto do Gabinete de Ação Social.

- Parque de estacionamento:** Para aceder ao parque é necessário carregar o cartão previamente.

- Utilização de cacifo individual:** Podes requisitar um cacifo com uma caução única de 11€.

- Acesso a instalações desportivas:** Podes usar as instalações desportivas do CDUP (Centro Desportivo da Universidade do Porto), usufruindo dos valores publicados na categoria "estudantes" do site do CDUP e efetuando um seguro desportivo na primeira utilização, válido pelo período de um ano letivo.



Direção do Departamento
Profª. Doutora Mariana Correia
dang@upt.pt

Coordenação do Curso de Arquitetura e Urbanismo
Profª. Doutora Ana Lima
mi.arquitetura-urbanismo@upt.pt
Sala de Professores DAMG/CIAUD-UPT

Coordenação do Curso de Multimédia e Artes
Profª. Doutora Emília Simão
lic.multimedia-artes@upt.pt
Sala de Professores DAMG/CIAUD-UPT

Coordenação Departamental de Mobilidade Internacional
Prof. Doutor Rui Florentino
Sala de Professores DAMG/CIAUD-UPT



Direção do Departamento
Prof. Doutor Paulo de Moraes
dct@upt.pt

Coordenação do Curso de Sistemas de Informação para Gestão
Profª. Doutora Isabel Seruca
lic.gsi@upt.pt / Gabinete 311

Coordenação do Curso de Engenharia Informática
Profª. Doutora Isabel Seruca
Gabinete 311

Coordenação Departamental de Mobilidade Internacional
Profª. Doutora Isabel Seruca
erasmus_dct@upt.pt / Gabinete 311

Coordenação do Curso de Engenharia e Gestão Industrial
Prof. Doutor Gerardo Osório da Silva
lic.egi@upt.pt / Gabinete 213



Direção do Departamento
Profª. Doutora Maria Manuela Magalhães
Silva / dd@upt.pt

Coordenação do Curso de Direito
Profª. Doutora Sónia Carvalho
lic.direito@upt.pt / Gabinete 307

Coordenação do Curso de Relações Internacionais
Prof. Doutor André Matos
lic.ri@upt.pt / Gab. 307

Coordenação do Curso de Solicitação
Profª. Doutora Ana Clara Amorim
lic.solicitadoria@upt.pt / Gabinete 412

Coordenação Departamental de Mobilidade Internacional
Profª. Doutora Fátima Castro Moreira
erasmus_dd@upt.pt / Gabinete 406
Prof. Doutor Tiago Lopes
erasmus_dd@upt.pt / Gabinete 308



Direção do Departamento
Profª. Doutora Shital Jayantilal
deg@upt.pt

Coordenação do Curso de Gestão de Hospedagem
Profª. Doutora Marília Durão
lic.gh@upt.pt / Gabinete 210

Coordenação do Curso de Economia
Profª. Doutora Micaela Pinho
lic.economia@upt.pt / Gabinete 214

Coordenação do Curso de Marketing
Profª. Doutora Sónia Nogueira
lic.marketing@upt.pt / Gabinete 206

Coordenação do Curso de Mobilidade Internacional
Profª. Doutora Mónica Azevedo
erasmus_deg@upt.pt / Gabinete 215



Direção do Departamento
Profª. Doutora Alexandra Araújo
dpe@upt.pt

Coordenação do Curso de Educação Social
Profª. Doutora Lénia Carvalhais
lic.educaacaosocial@upt.pt / Gabinete 402

Coordenação do Curso de Psicologia
Prof. Doutor Pedro Rodrigues
lic.psicologia@upt.pt / Gabinete 313

Coordenação do Curso de Mobilidade Internacional
Profª. Doutora Isabel Miguel
erasmus_dpe@upt.pt / Gabinete 306



Direção do Departamento
Professora Doutora Isabel Vaz de Freitas
dtpc@upt.pt

Coordenação do Curso de Turismo
Profª. Doutora Medeia Veríssimo
lic.turismo@upt.pt / Gabinete 210

Coordenação do Curso de Gestão de Hospedagem
Profª. Doutora Marília Durão
lic.gh@upt.pt / Gabinete 210

Coordenação Departamental de Mobilidade Internacional
Profª. Doutora Helena Albuquerque
erasmus_dtpc@upt.pt / Gabinete 316

SECRETARIADO

Secretariado do Conselho de Administração / Reitoria
Drª. Lurdes Pinto
lourdes@upt.pt
Drª. Patrícia Soares
ssoares@upt.pt

Secretariado dos Departamentos
Drª. Anabela Guimarães
anabelag@upt.pt
Drª. Ânia Monteiro
amonteiro@uportu.pt
Drª Marta Sousa
marta.sousa@uportu.pt

